

P = 6823279.9427
I = 24497173.5656

P = 6823274.0751
I = 24497170.4469

P = 6823271.8261
I = 24497169.3194

Uusi pumppaamorakennus
1. krs +100.80
Kell. +93.52

P = 6823275.7562
I = 24497181.4421

P = 6823269.8885
I = 24497178.3234

P = 6823267.6959
I = 24497177.0900

Nykyinen jätevedenpumppaamo
poistetaan käytöstä.

Nykyinen
muuntamorakennus

Kattovedet johdetaan syöksytovista
ojaan maanpäällisiä kouruja pitkin.



1. krs +100.80
Kell. +93.52

8.800

29544

24665

6645

2515

100.3

100.1

99.9

99.8

99.7

99.6

99.5

99.4

99.3

99.2

99.1

99.0

98.9

98.8

98.7

98.6

98.5

98.4

98.3

98.2

98.1

98.0

97.9

97.8

97.7

97.6

97.5

97.4

97.3

97.2

97.1

97.0

96.9

96.8

96.7

96.6

96.5

96.4

96.3

96.2

96.1

96.0

95.9

95.8

95.7

95.6

95.5

95.4

95.3

95.2

95.1

95.0

94.9

94.8

94.7

94.6

94.5

94.4

94.3

94.2

94.1

94.0

93.9

93.8

93.7

93.6

93.5

93.4

93.3

93.2

93.1

93.0

92.9

92.8

92.7

92.6

92.5

92.4

92.3

92.2

92.1

92.0

91.9

91.8

91.7

91.6

91.5

91.4

91.3

91.2

91.1

91.0

90.9

90.8

90.7

90.6

90.5

90.4

90.3

90.2

90.1

90.0

89.9

89.8

89.7

89.6

89.5

89.4

89.3

89.2

89.1

89.0

88.9

88.8

88.7

88.6

88.5

88.4

88.3

88.2

88.1

88.0

87.9

87.8

87.7

87.6

87.5

87.4

87.3

87.2

87.1

87.0

86.9

86.8

86.7

86.6

86.5

86.4

86.3

86.2

86.1

86.0

85.9

85.8

85.7

85.6

85.5

85.4

85.3

85.2

85.1

85.0

84.9

84.8

84.7

84.6

84.5

84.4

84.3

84.2

84.1

84.0

83.9

83.8

83.7

83.6

83.5

83.4

83.3

83.2

83.1

83.0

82.9

82.8

82.7

82.6

82.5

82.4

82.3

82.2

82.1

82.0

81.9

81.8

81.7

81.6

81.5

81.4

81.3

81.2

81.1

81.0

80.9

80.8

80.7

80.6

80.5

80.4

80.3

80.2

80.1

80.0

79.9

79.8

79.7

79.6

79.5

79.4

79.3

79.2

79.1

79.0

78.9

78.8

78.7

78.6

78.5

78.4

78.3

78.2

78.1

78.0

77.9

77.8

77.7

77.6

77.5

77.4

77.3

77.2

77.1

77.0

76.9

76.8

76.7

76.6

76.5

76.4

76.3

76.2

76.1

76.0

75.9

75.8

75.7

75.6

75.5

75.4

75.3

75.2

75.1

75.0

74.9

74.8

74.7

74.6

74.5

74.4

74.3

74.2

74.1

74.0

73.9

73.8

73.7

73.6

73.5

73.4

73.3

73.2

73.1

73.0

72.9

72.8

72.7

72.6

72.5

72.4

72.3

72.2

72.1

72.0

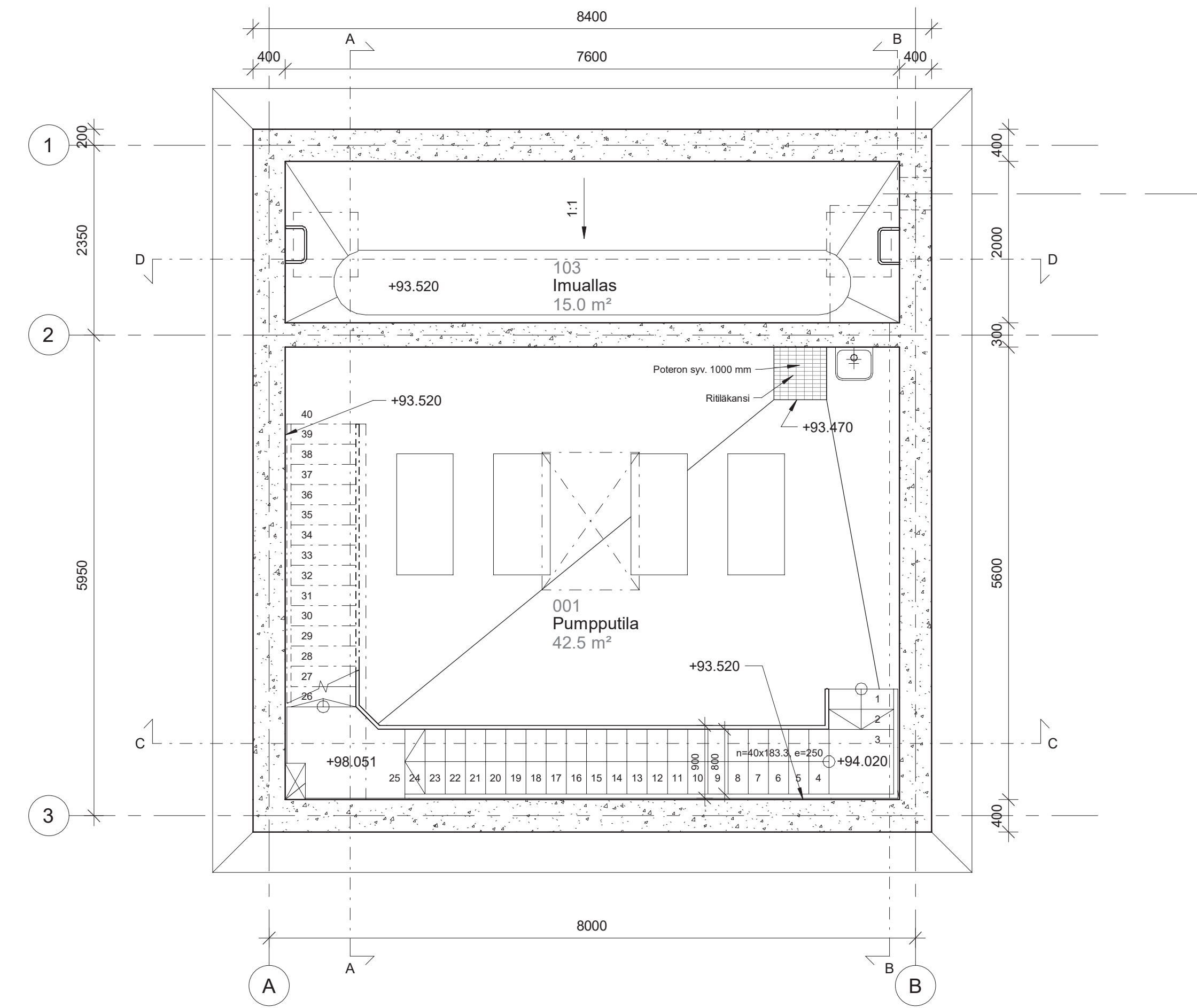
71.9

71.8

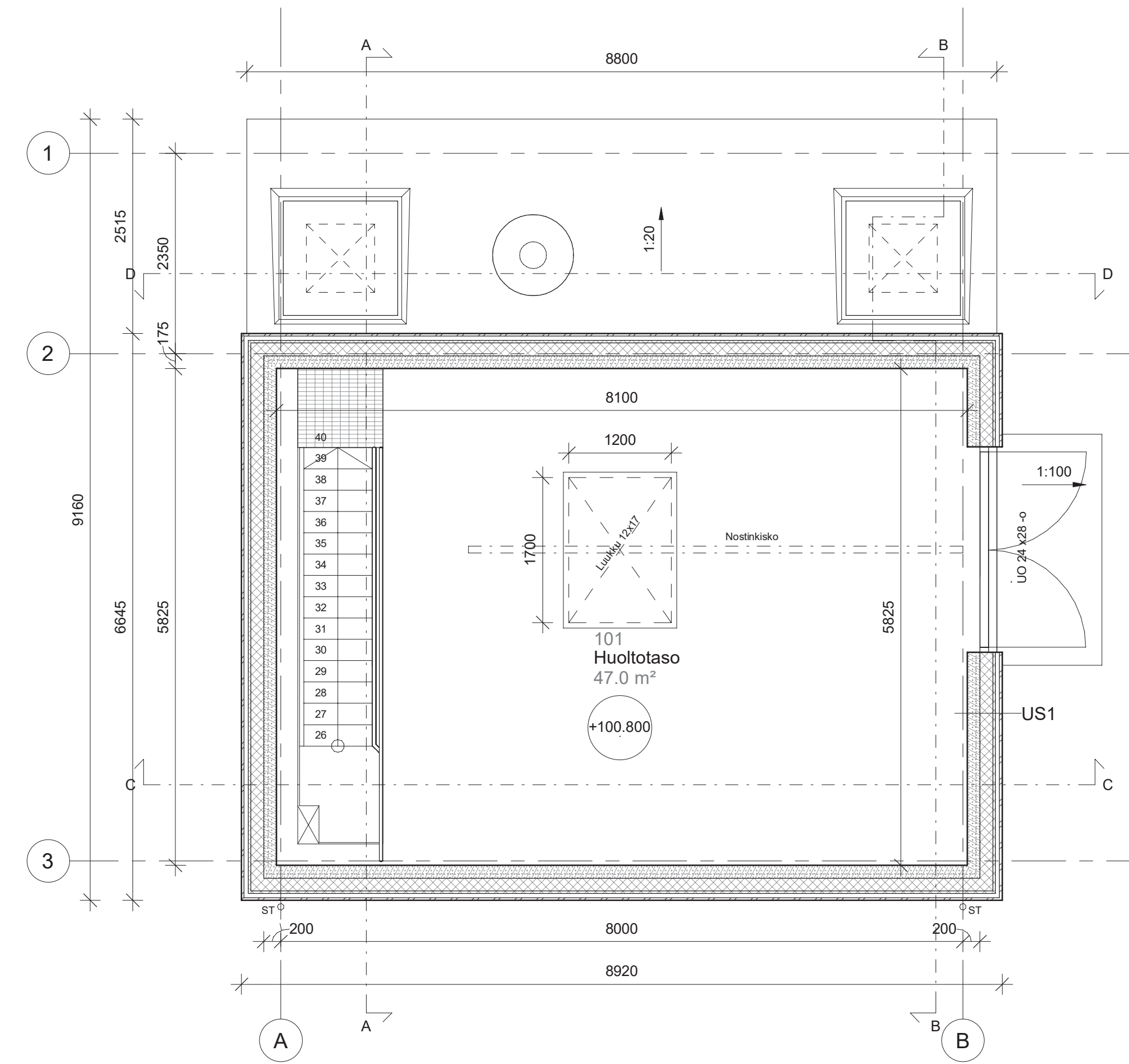


- | | |
|-------|-----------------------------|
| --- | Nykyinen vesijohto |
| —> | Nykyinen jätevesiviemäri |
| —>> | Nykyinen paineviemäri |
| — | Nykyinen hulevesiviemäri |
| --- | Suunniteltu vesijohto |
| —> | Suunniteltu jätevesiviemäri |
| —>> | Suunniteltu paineviemäri |
| — | Suunniteltu hulevesiviemäri |
| - - - | Suunniteltu salaoja |
| —> | Suunniteltu oja |

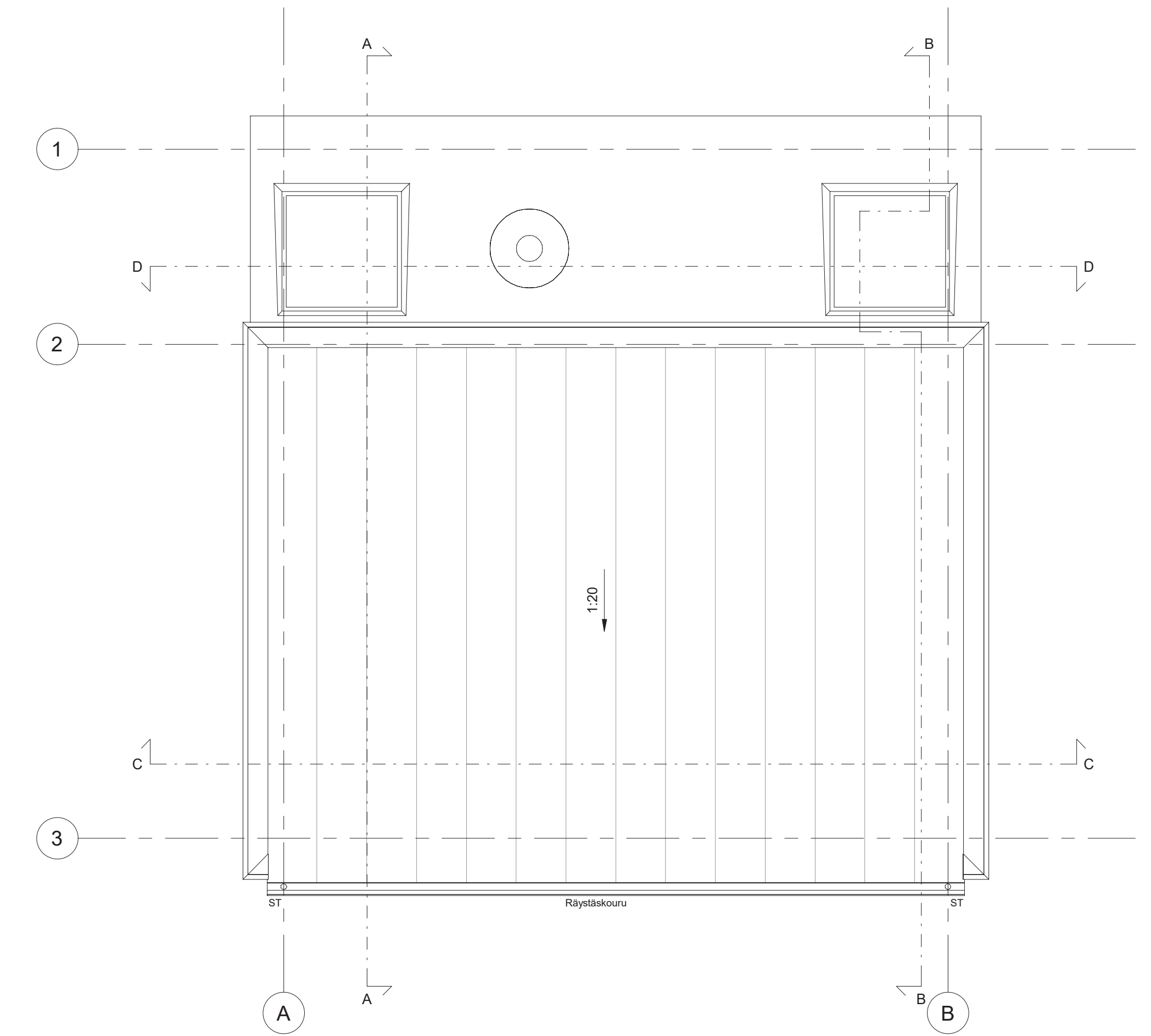
LUONNOS VE 2 22.4.2021



Kellari 1 : 50

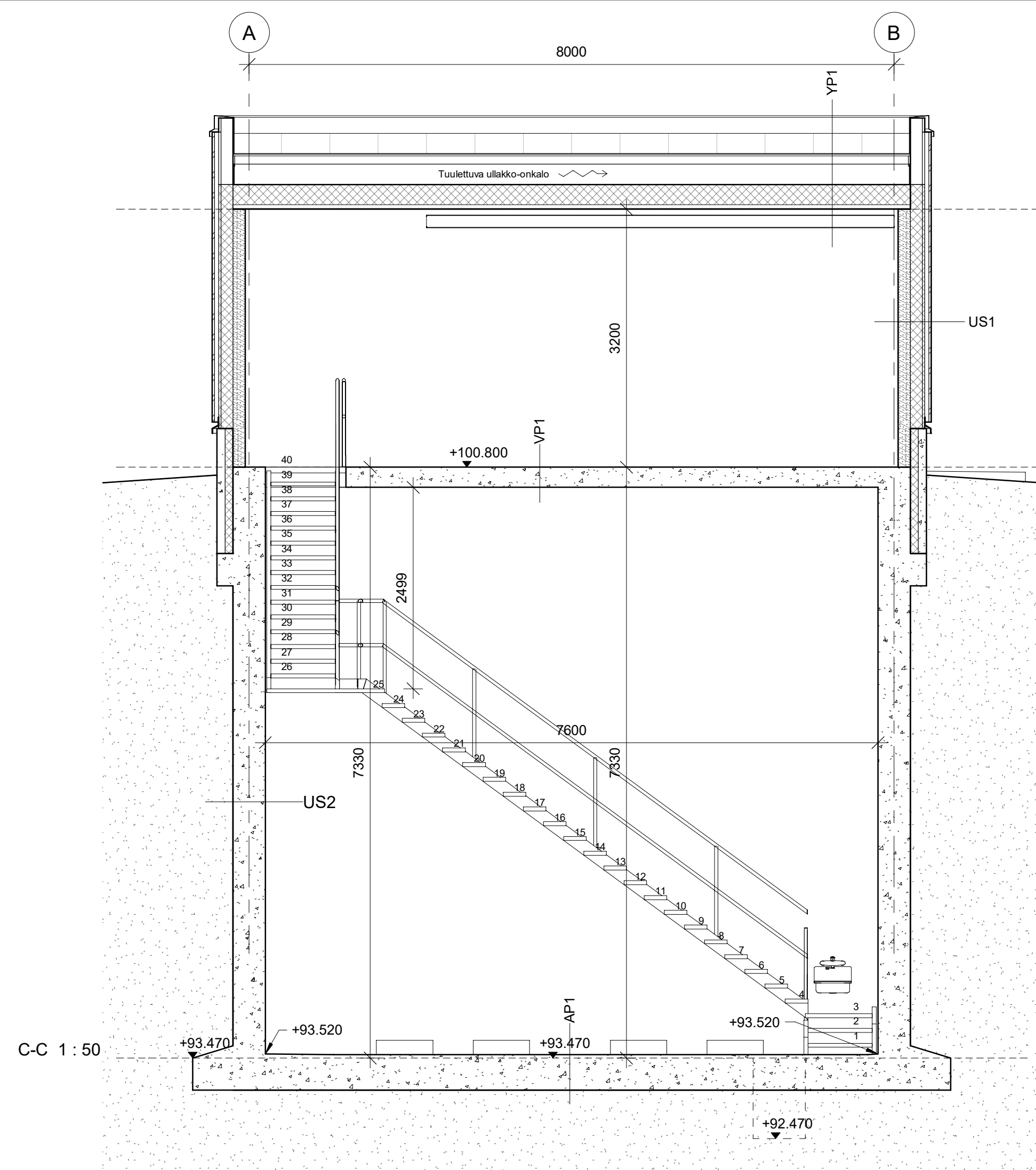
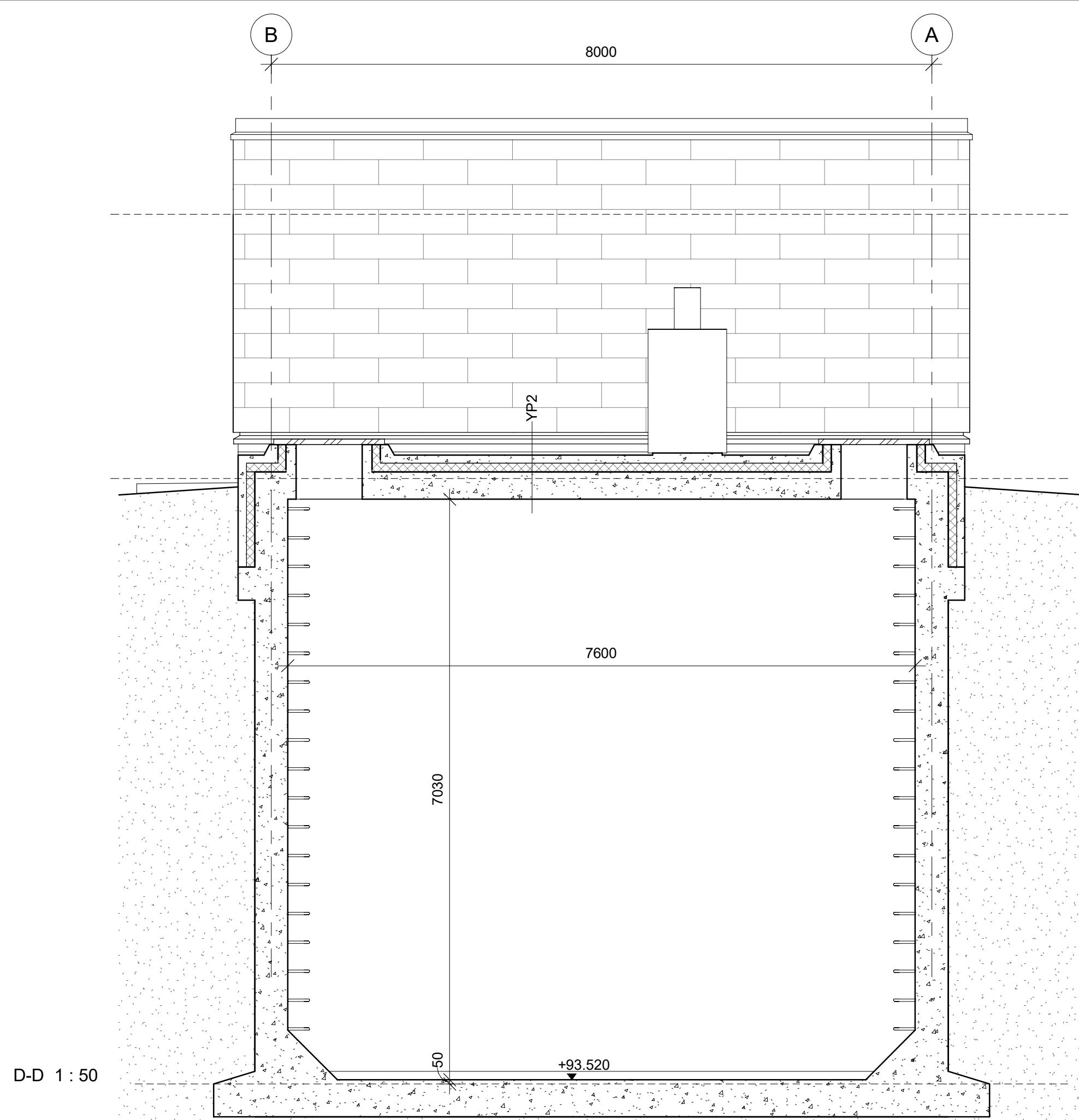


1. krs 1 : 50



Vesikatto 1 : 50

Korkeusjärjestelmä N2000



Kerrosala: 132 m²
 1. krs: 59 m²
 Kellari: 73 m²

Tilavuus: 770 m³

- rakennuksen paloluokka P3
- koneellinen ilmanvaihto
- rakennus mitoitetaan puoliämpimänä tilana

YP1

- vesierityskermi
- laudoitus rpi 23x95 umpeen
- kattotuulelementti k600, mineraalivilla 250mm
- höyrynsulku
- koolaus 22x100 k200
- koolaus 22x100 k300
- Luja-levy 12 mm
- pintakäsittely / -materiaali

YP2

- pintalaatta 100 mm
- suodatinkangas
- lämmöneriste EPS 50+50 mm
- vesieritys
- kantava betoniliittolaatta + kallistusvalut rakennesuunnitelmien mukaisesti

US1

- emaloitupintainen teräskasetti (Temal)
- vaakakoolaus kestopuu 25x100 k600
- pystykoolaus kestopuu 25x100 k600
- Paroc Cortex tuulesuojavilla 30 mm
- min.villa 150mm, runko 50x150 k600,
- kantava harkkomuuraus 150 mm rakennesuunnitelmien mukaan
- kosteussulku
- pintakäsittely / -materiaali

US2

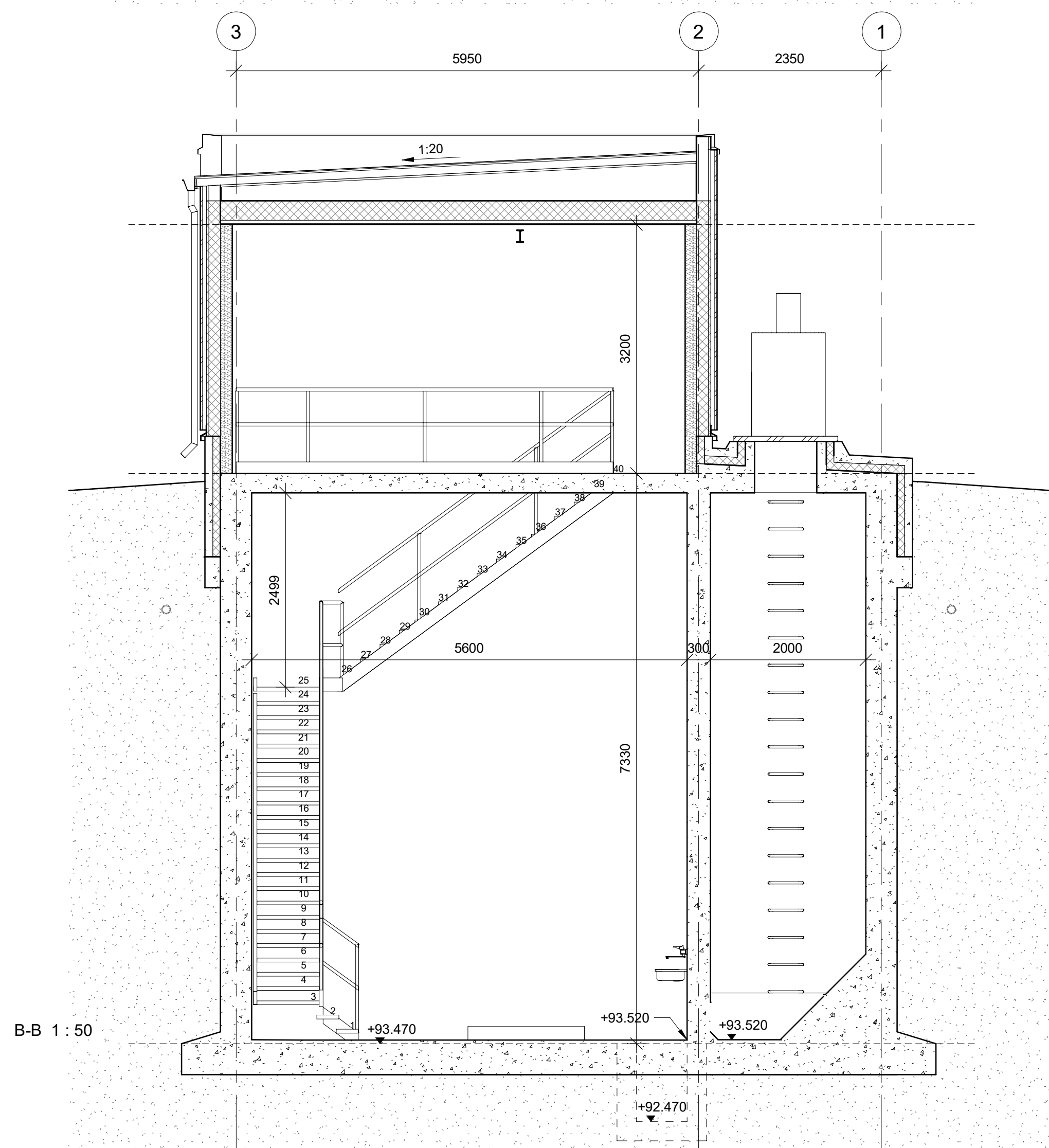
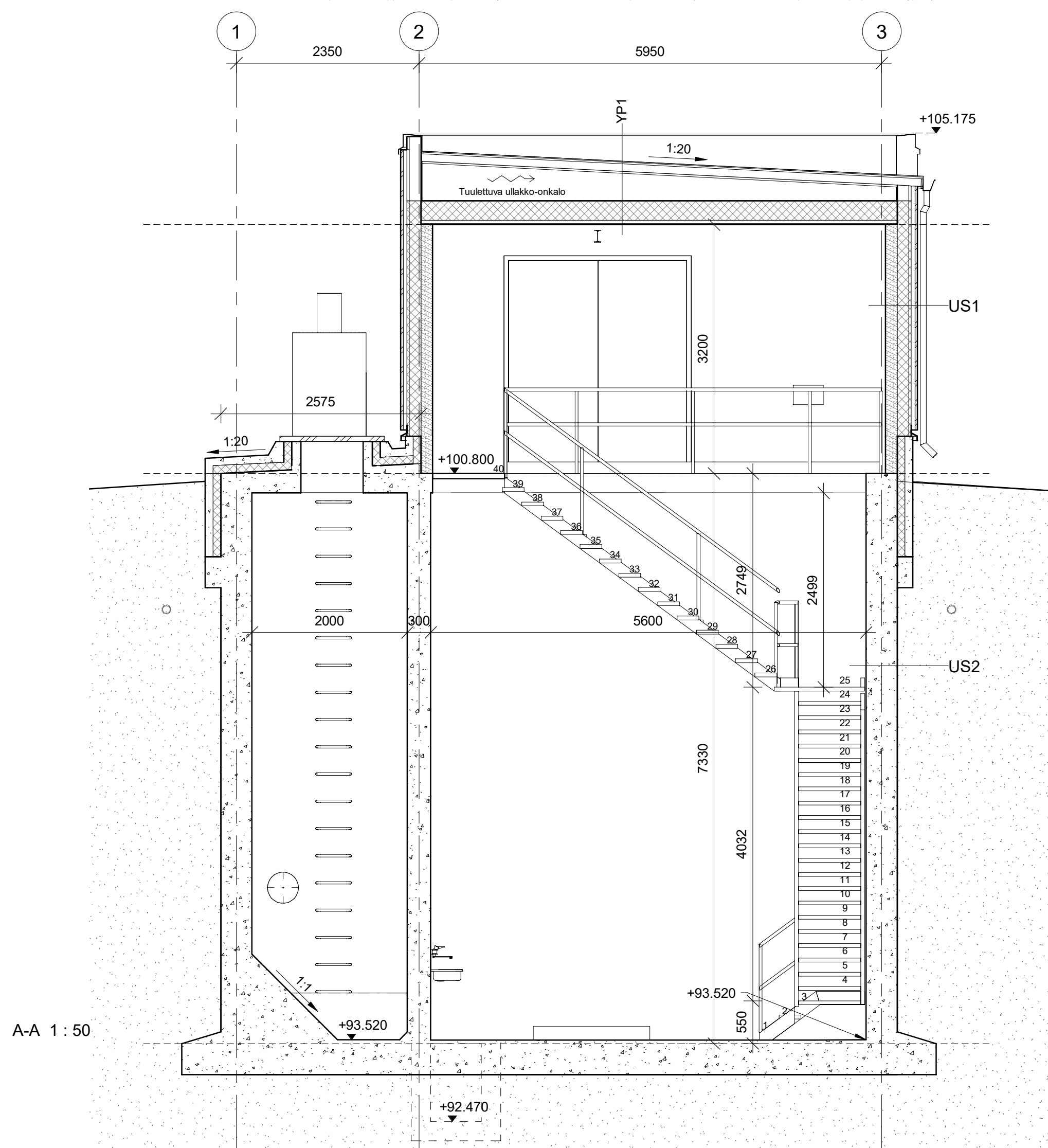
- täyttö rakennesuunnitelmien mukaan
- yläosalla patolevy rakennesuunnitelmien mukaan
- yläosalla ulkokuori teräsbetoni rakennesuunnitelmien mukaan
- yläosalla lämmöneristys 100 mm rakennesuunnitelmien mukaan
- kantava teräsbetoni rakennesuunnitelmien mukaan
- pintakäsittely / -materiaali

VP1

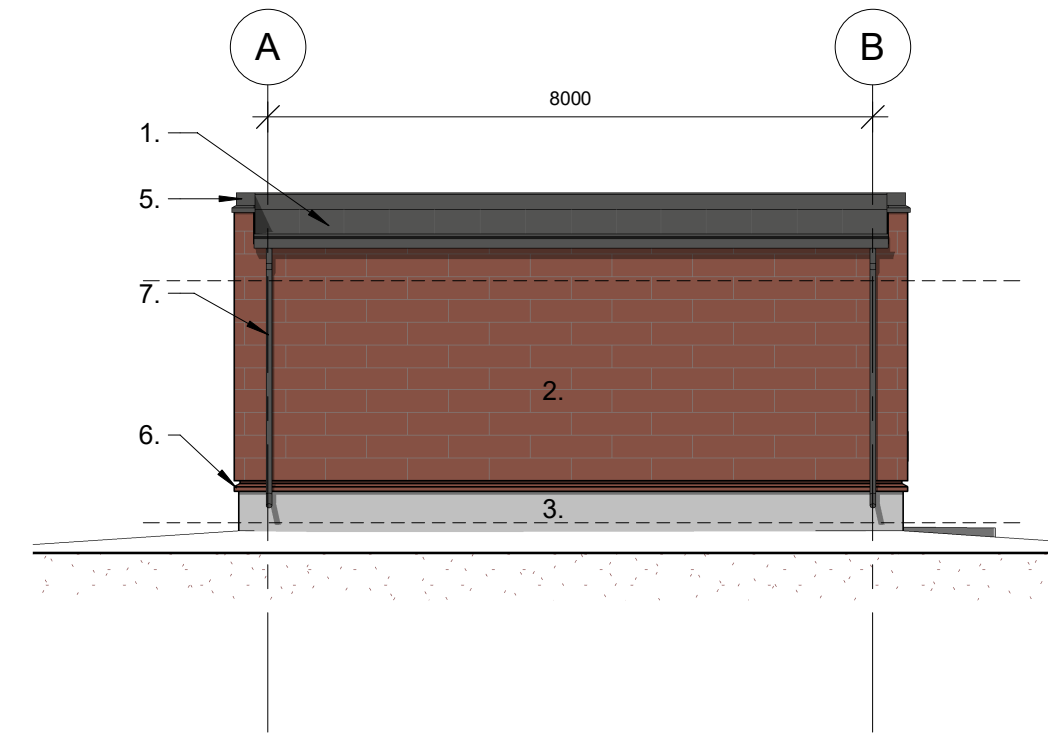
- pintakäsittely / -materiaali
- kantava liittolaatta rakennesuunnitelmien mukaan
- pintakäsittely / -materiaali

AP1

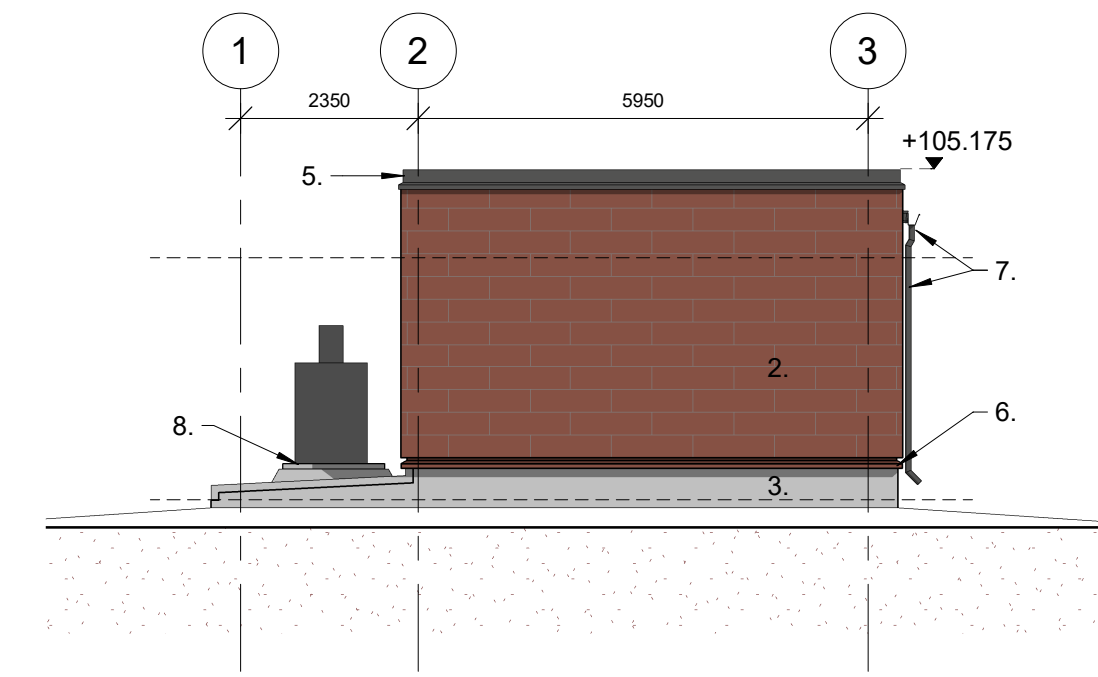
- pintakäsittely / -materiaali
- pintabetonivalu rakennesuunnitelmien mukaan
- teräsbetonilaatta rakennesuunnitelmien mukaan
- täyttö rakennesuunnitelmien mukaan



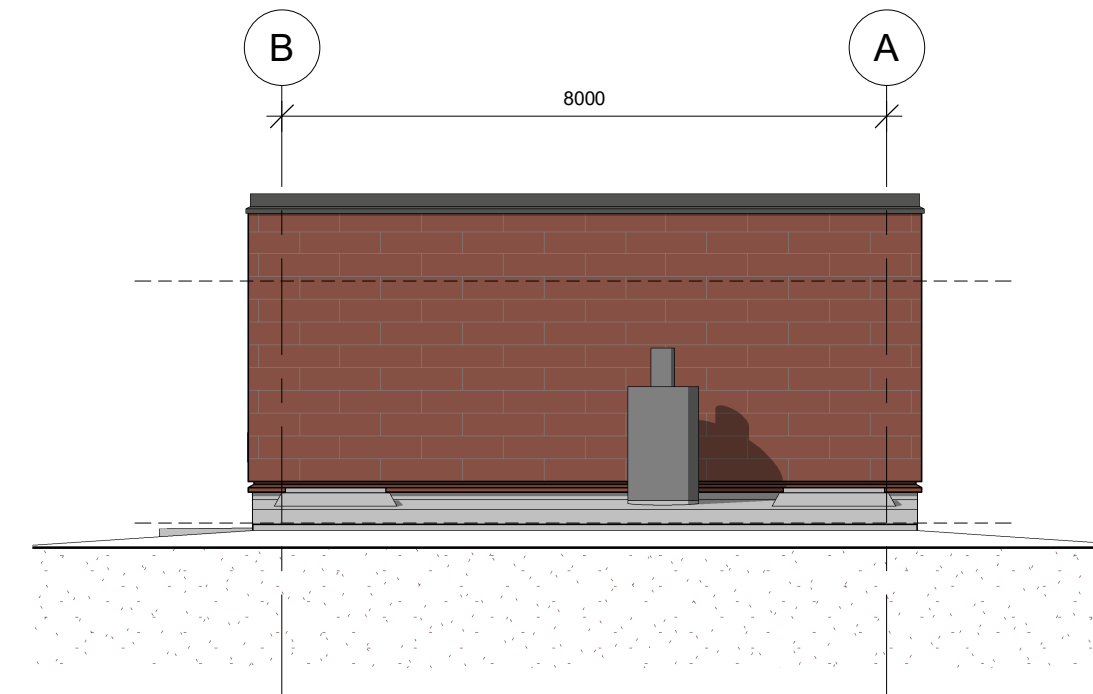
Korkeusjärjestelmä N2000



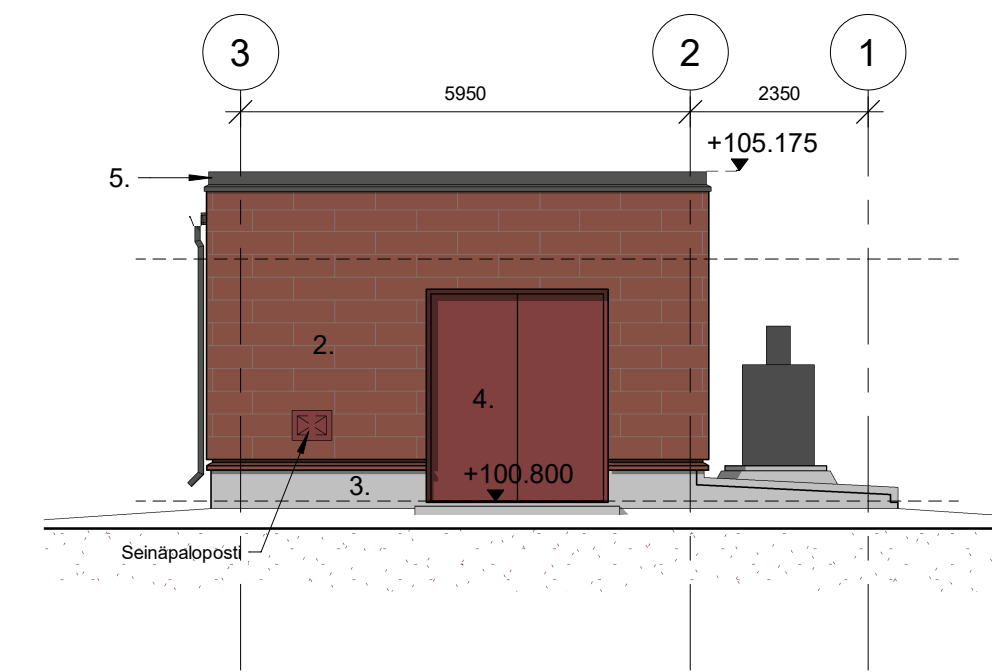
Koilliseen 1 : 100



Kaakkoon 1 : 100



Lounaaseen 1 : 100



Luoteeseen 1 : 100

JULKISIVUMATERIAALIT

1. Kumibitumikermi, musta RR33
2. Emaloitupintainen teräskasetti (Temal), tiilen punainen
3. Sokkeli betoni, luonnon harmaa
4. Metalliumpiovi, punainen RR29
5. Rästäspellitys, tumma harmaa RR23
6. Sokkelipelti, kasetinvärinen, tiilen punainen RR750
7. Rästäskourut, syöksytorvet, talotikkaat tumma harmaa RR23
8. Alumiinirakenteinen luukku
9. IV-säleiköt, tumma harmaa RR23

Korkeusjärjestelmä N2000